

Station pour capsules d'obturation-UC-CSS-230



Station UC-CSS-230 pour capsules d'obturation



Tubes et flexibles protégés

Utilisation

- Le système Clean Seal est utilisé pour protéger efficacement les flexibles et tubes hydrauliques de toute pollution extérieure après une opération de nettoyage.
- Le principe est très simple, on vient recouvrir le flexible équipé ou le tube d'un capuchon plastique qui se rétracte et devient étanche lors de son passage dans la station de chauffe UC-CSS-230.

Caractéristiques et avantages

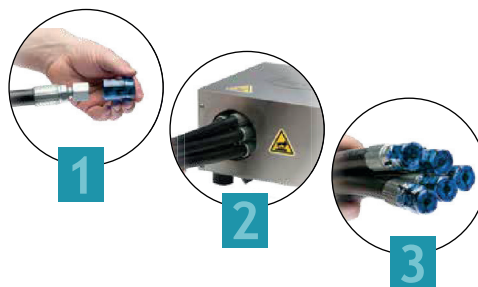
- Utilise de l'air chauffé pour rétrécir les capsules sur l'extrémité des raccords en moins de deux secondes.
- Distribue uniformément de la chaleur afin d'obtenir un rétrécissement parfait à chaque fois.
- Permet d'appliquer des capsules de Ø20mm/1" à Ø80mm/3".
- L'utilisation de capsules Clean Seal contribue à la protection des filetages et des joints d'étanchéité.
- Fonctionne avec des raccords hexagonaux de 12mm (1/2") à 78mm (3").
- L'utilisateur peut utiliser ses deux mains pour pousser un assemblage de tuyaux dans le tunnel de rétrécissement.
- Le piston blanc du tunnel de rétrécissement maintient fermement la capsule contre l'extrémité du raccord pour assurer une application parfaite.
- L'ouverture de grande taille du tunnel de rétrécissement permet de traiter simultanément plusieurs assemblages.
- L'unité de chauffage est équipée d'un capteur à thermocouple, évitant ainsi des températures excessives.
- Utilisation d'un moteur DC sans balais pour un fonctionnement sans problèmes.
- Un temporisateur Marche/Arrêt permet le déclenchement automatique de l'unité de chauffage de l'air.
- Le temporisateur du chauffage peut être réglé en incréments d'une minute, jusqu'à soixante minutes.
- Fiche d'alimentation verrouillable NEMA L6-15 à 3 broches et borne de terre pour le branchement sécurisé de la tension d'alimentation de 230VAC.
- Le voyant blanc au dessus du temporisateur indique que le chauffage est actif.
- L'interrupteur Marche/Arrêt s'allume en vert si l'appareil est alimenté.
- Le Tunnel de rétrécissement est isolé afin de réduire les pertes de chaleur.
- Le système est apte pour 100% du cycle de travail en exploitation continue 24/7.
- L'entrée d'air frais maintient propre l'air de chauffage.

Encapsulage des tubes et flexibles

Système Clean Seal

Le système Clean Seal utilise la technologie de thermorétraction pour encapsuler l'extrémité d'un tuyau ou d'un tube avec une capsule Clean Seal, éliminant ainsi la recontamination qui est problématique avec les méthodes traditionnelles de bouchonnage.

La recontamination se produit lorsque des capuchons et des bouchons mal ajustés sont forcés sur les assemblages, provoquant le cisaillement des particules de plastique dans le tuyau ou le tube. Clean Seal System laisse vos assemblages hermétiquement scellés et 100 % exempts de contamination, et fournit une solution plus simple, moins coûteuse et plus efficace que les méthodes de bouchonnage traditionnelles.



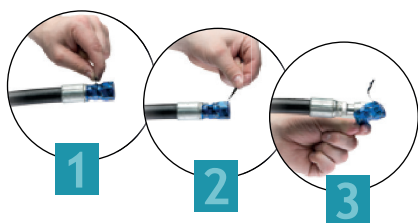
- Ajustement jusqu'au Ø 3" (80 mm).
- Scelle les raccords droits et coudés.



Les capsules Clean Seal sont livrées pré-empliées pour assurer leur propreté intérieure et un encombrement minimum !

Les boîtes de capsules Clean Seal

- Disponible en 16 tailles pour couvrir tous vos besoins.
 - Durable et sécurisé.
 - Application rapide et propre.
 - Couleur bleue pour une identification rapide et facile des tuyaux scellés.
 - Retrait facile et propre de la capsule par languette.
 - Pas de particules ou de résidus collants après retrait.
- Options de marque personnalisée sur demande.



Pose et retrait des capsules

Pose

1. Choisissez la capsule la plus adaptée et placez-la sur l'extrémité de l'embout.
2. Utilisez la station UC-CSS-230 ou un décapeur thermique pour sceller la capsule.

Retrait

1. Saisissez la languette noire et déchirez-la vers le haut.
2. Retirez la capsule Clean Seal de l'ensemble.

Référence	Qté/Boîte	ØInter x Longueur en mm	Taille hexagone couverte en mm	Embouts droits	Embouts* coudés
UC-CS-2023P	810	20 x 23	12 à 18		X
UC-CS-2030P	810	20 x 30	12 à 18	X	
UC-CS-2224P	810	22 x 24	16 à 21		X
UC-CS-2527P	800	25 x 27	18 à 23		X
UC-CS-2540P	800	25 x 40	18 à 23	X	
UC-CS-2840P	720	28 x 40	22 à 26	X	
UC-CS-3133P	640	31 x 33	24 à 29		X
UC-CS-3140P	640	31 x 40	24 à 29	X	
UC-CS-3440P	640	34 x 40	27 à 32	X	
UC-CS-3840P	560	38 x 40	30 à 36	X	X
UC-CS-4345P	480	43 x 45	32 à 41	X	X
UC-CS-4650P	480	46 x 50	34 à 44	X	X
UC-CS-5260P	400	52 x 60	41 à 50	X	X
UC-CS-5860P	400	58 x 60	49 à 56	X	X
UC-CS-6760P	320	67 x 60	55 à 65	X	X
UC-CS-8060P	420	80 x 60	64 à 78	X	X

* Les capsules courtes sont recommandées pour les embouts coudés